

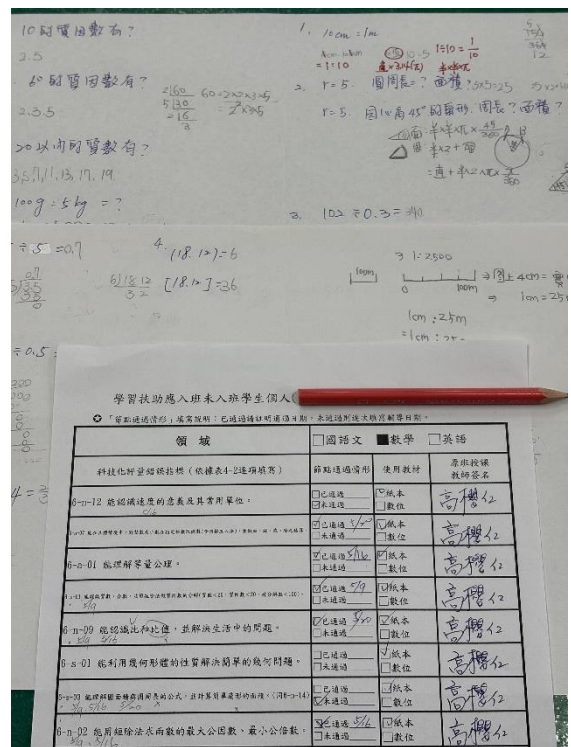
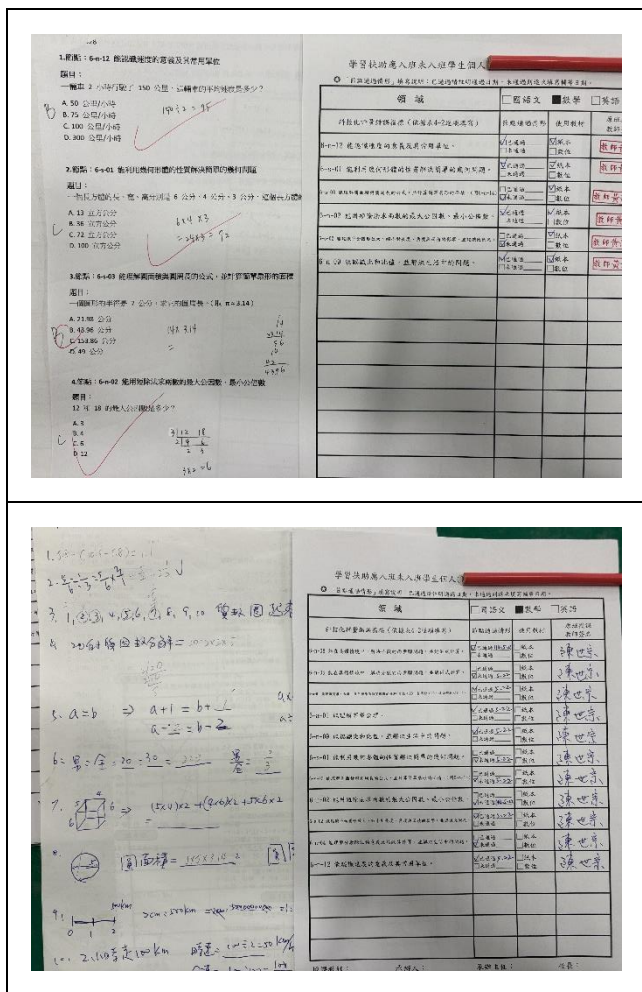
相關實施計畫或執行成果

[illegible][illegible][illegible][illegible][illegible]

學習易於融入進來。學完每個人(1272)~寄詩句~學習易於融進生活。

● 師範生請看：請到門口，已寫好這封信請送給：本班的同學或同學家長。

組 別	國語文	數學	英語
科技精英班(特教班)	國語文(20分)	數學(20分)	英語(20分)
第一組：普通班學生	國語文(20分)	數學(20分)	英語(20分)
第二組：普通班學生	國語文(20分)	數學(20分)	英語(20分)
第三組：普通班學生	國語文(20分)	數學(20分)	英語(20分)
第四組：普通班學生	國語文(20分)	數學(20分)	英語(20分)
第五組：普通班學生	國語文(20分)	數學(20分)	英語(20分)
第六組：普通班學生	國語文(20分)	數學(20分)	英語(20分)
第七組：普通班學生	國語文(20分)	數學(20分)	英語(20分)
第八組：普通班學生	國語文(20分)	數學(20分)	英語(20分)
第九組：普通班學生	國語文(20分)	數學(20分)	英語(20分)
第十組：普通班學生	國語文(20分)	數學(20分)	英語(20分)



✦ 成績評量結果未達及格基準並進入學扶班上課的學生，學扶班授課教師會根據學生學習狀況，給予個別指導與獎勵。

參加學習扶助課程學生平時上課時除加強基本學習內容外，學扶授課教師透過帶領學生練習考古題了解學生學習狀況及需要加強練習學習點，並依據學生答題過程給予學習及作答引導，以精進學生解題、答題的技巧與能力。

