

臺南市113學年度仁德區仁德國小辦理學習扶助

學生課後回饋單

臺南市仁德區仁德國小113學年度暑期學習扶助學生課後回饋單

各位同學～回饋單每一題都要回答，每一題只能勾選一個答案。

請在適當的位置打「✓」，填好請交給老師。

* 我是 1 年 2 班的 黃育

* 課業上有問題時，我會請教學習扶助上課老師。

☒ 會 ☐ 不會

* 我能完成學習扶助老師交代的練習題。

☒ 都能完成 ☐ 不能完成

* 老師的教學我是否可以聽懂？

☒ 可以 ☐ 常常聽不懂

* 參加學習扶助後，你的功課有進步嗎？

☒ 有明顯進步 ☐ 稍微進步 ☐ 沒有明顯差異

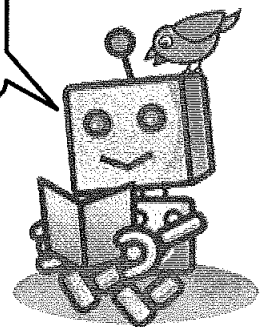
* 老師會關心我，也會給我一些鼓勵。

☒ 有 ☐ 沒有

* 如果有機會，我會再參加學校辦理的學習扶助課程。

☒ 會 ☐ 不會，因為 因為

你最棒！



臺南市仁德區國小113學年度暑期學習扶助學生成績回饋單

各位同學～回饋單每一題都要回答，每一題只能勾選一個答案，請在適當的位置打「✓」，填好請交給老師。

※ 我的是 2 年 7 班的 李俊豪

※ 課業上有問題時，我會請教學習扶助老師。

☒ 會 ☐ 不會

※ 我能否完成學習扶助老師交代的練習題。

☒ 都能完成 ☐ 不能完成

※ 老師的教學我是否可以聽懂？

☒ 可以 ☐ 常常聽不懂

※ 參加學習扶助後，你的功課有進步嗎？

☐ 有明顯進步 ☒ 稍微進步 ☐ 沒有明顯差異

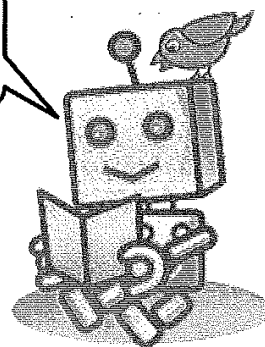
※ 老師會關心我，也會給我一些鼓勵。

☒ 有 ☐ 沒有

※ 如果有機會，我會再參加學校辦理的學習扶助課程。

☒ 會 ☐ 不會，因為 好好玩

你最棒！



臺南市仁德國小113學年度暑期學習扶助學生回饋單

各位同學~看到你的努力學習，真是了不起!值得大家為你鼓勵與加油!現在學校很想知道你參加學習扶助後的學習狀況及參加的一些想法和感受。回饋單每一題都要作答，每一題只能勾選一個答案，請在適當的位置打「✓」，填好後請交給老師。

※ 我是 六 年 七 班的 周晴

※ 課業上有問題時，我會請教學習扶助上課老師。

☒ 會 ☐ 不會

※ 我能完成學習扶助老師交代的練習題。

☒ 都能完成 ☐ 不能完成

※ 老師的教學我是否可以聽懂?

☒ 可以 ☐ 常常聽不懂

※ 參加學習扶助後，你的功課有進步嗎?

☒ 有明顯進步 ☐ 稍微進步 ☐ 沒有明顯差異

※ 老師會關心我，也會給我一些鼓勵。

☒ 有 ☐ 沒有

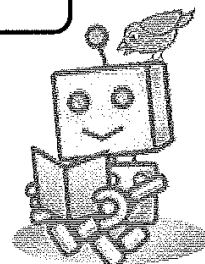
※ 對於這學期的學習，我想對老師說: 老師教的很有趣,老師辛苦

30

※ 如果有機會，我會再參加學校辦理的學習扶助課程。

☒ 會 ☐ 不會，因為 _____

你最棒!



臺南市仁德國小113學年度暑期學習扶助學生回饋單

各位同學~看到你的努力學習，真是了不起!值得大家為你鼓勵與加油!現在學校很想知道你參加學習扶助後的學習狀況及參加的一些想法和感受。回饋單每一題都要作答，每一題只能勾選一個答案，請在適當的位置打「✓」，填好後請交給老師。

※ 我是 5 年 2 班的 陳●●

※ 課業上有問題時，我會請教學習扶助上課老師。

☒ 會 ☐ 不會

※ 我能完成學習扶助老師交代的練習題。

☒ 都能完成 ☐ 不能完成

※ 老師的教學我是否可以聽懂?

☒ 可以 ☐ 常常聽不懂

※ 參加學習扶助後，你的功課有進步嗎?

☒ 有明顯進步 ☐ 稍微進步 ☐ 沒有明顯差異

※ 老師會關心我，也會給我一些鼓勵。

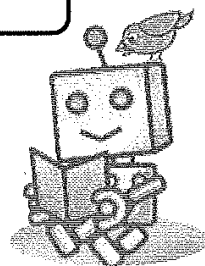
☒ 有 ☐ 沒有

※ 對於這學期的學習，我想對老師說: 我覺得老師教的很有趣。

※ 如果有機會，我會再參加學校辦理的學習扶助課程。

☒ 會 ☐ 不會，因為 _____

你最棒!



臺南市仁德國小113學年度暑期學習扶助學生回饋單

各位同學~看到你的努力學習，真是了不起!值得大家為你鼓勵與加油!現在學校很想知道你參加學習扶助後的學習狀況及參加的一些想法和感受。回饋單每一題都要作答，每一題只能勾選一個答案，請在適當的位置打「✓」，填好後請交給老師。

※ 我是 4 年 一 班的 林 姓

※ 課業上有問題時，我會請教學習扶助上課老師。

☐ 會 ☒ 不會

※ 我能完成學習扶助老師交代的練習題。

☒ 都能完成 ☐ 不能完成

※ 老師的教學我是否可以聽懂?

☒ 可以 ☐ 常常聽不懂

※ 參加學習扶助後，你的功課有進步嗎?

☐ 有明顯進步 ☒ 稍微進步 ☐ 沒有明顯差異

※ 老師會關心我，也會給我一些鼓勵。

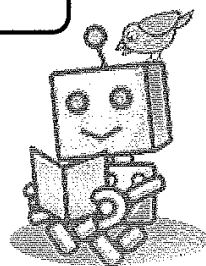
☒ 有 ☐ 沒有

※ 對於這學期的學習，我想對老師說：謝謝老師您每天都教我們。

※ 如果有機會，我會再參加學校辦理的學習扶助課程。

☒ 會 ☐ 不會，因為 這樣我每考試就有進步。

你最棒!



臺南市仁德國小113學年度暑期學習扶助學生回饋單

各位同學~看到你的努力學習，真是了不起!值得大家為你鼓勵與加油!現在學校很想知道你參加學習扶助後的學習狀況及參加的一些想法和感受。回饋單每一題都要作答，每一題只能勾選一個答案，請在適當的位置打「✓」，填好後請交給老師。

※ 我是_____年_____班的 世傑

※ 課業上有問題時，我會請教學習扶助上課老師。

☒會 ☐不會

※ 我能完成學習扶助老師交代的練習題。

☒都能完成 ☐不能完成

※ 老師的教學我是否可以聽懂?

☒可以 ☐常常聽不懂

※ 參加學習扶助後，你的功課有進步嗎?

☐有明顯進步 ☒稍微進步 ☐沒有明顯差異

※ 老師會關心我，也會給我一些鼓勵。

☒有 ☐沒有

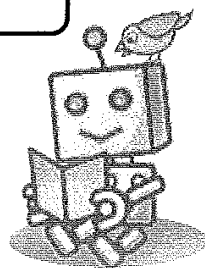
※ 對於這學期的學習，我想對老師說：

謝謝老師這次教導
讓我認識許多知識。

※ 如果有機會，我會再參加學校辦理的學習扶助課程。

☒會 ☐不會，因為 想讓功課變好。

你最棒!



臺南市仁德國小113學年度暑期學習扶助學生回饋單

各位同學~看到你的努力學習，真是了不起!值得大家為你鼓勵與加油!現在學校很想知道你參加學習扶助後的學習狀況及參加的一些想法和感受。回饋單每一題都要作答，每一題只能勾選一個答案，請在適當的位置打「✓」，填好後請交給老師。

※ 我是 四 年 六 班的 林 韓 羽

※ 課業上有問題時，我會請教學習扶助上課老師。

☒會 ☐不會

※ 我能完成學習扶助老師交代的練習題。

☒都能完成 ☐不能完成

※ 老師的教學我是否可以聽懂?

☒可以 ☐常常聽不懂

※ 參加學習扶助後，你的功課有進步嗎?

☒有明顯進步 ☐稍微進步 ☐沒有明顯差異

※ 老師會關心我，也會給我一些鼓勵。

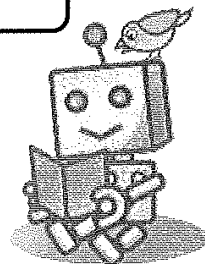
☒有 ☐沒有

※ 對於這學期的學習，我想對老師說：謝謝老師教導我。

※ 如果有機會，我會再參加學校辦理的學習扶助課程。

☒會 ☐不會，因為 我不會通過測分。

你最棒!



臺南市仁德國小113學年度暑期學習扶助學生回饋單

各位同學~看到你的努力學習，真是了不起!值得大家為你鼓勵與加油!現在學校很想知道你參加學習扶助後的學習狀況及參加的一些想法和感受。回饋單每一題都要作答，每一題只能勾選一個答案，請在適當的位置打「✓」，填好後請交給老師。

※ 我是 4 年 4 班的 黃○

※ 課業上有問題時，我會請教學習扶助上課老師。

☒ 會 ☐ 不會

※ 我能完成學習扶助老師交代的練習題。

☒ 都能完成 ☐ 不能完成

※ 老師的教學我是否可以聽懂?

☒ 可以 ☐ 常常聽不懂

※ 參加學習扶助後，你的功課有進步嗎?

☒ 有明顯進步 ☐ 稍微進步 ☐ 沒有明顯差異

※ 老師會關心我，也會給我一些鼓勵。

☒ 有 ☐ 沒有

※ 對於這學期的學習，我想對老師說: 謝謝老師...

※ 如果有機會，我會再參加學校辦理的學習扶助課程。

☒ 會 ☐ 不會，因為 上這里很好玩

你最棒!

